



## **Denný stacionár "Dve brezy" Studienka**

architektonická štúdia

Investor: ZSS Dve brezy, o.z., 908 75 Studienka

Spracovateľ: ATELIÉR KUSÁ, s.r.o, Bratislava, 05/2024

## **B. Grafická časť**

Zoznam výkresov:

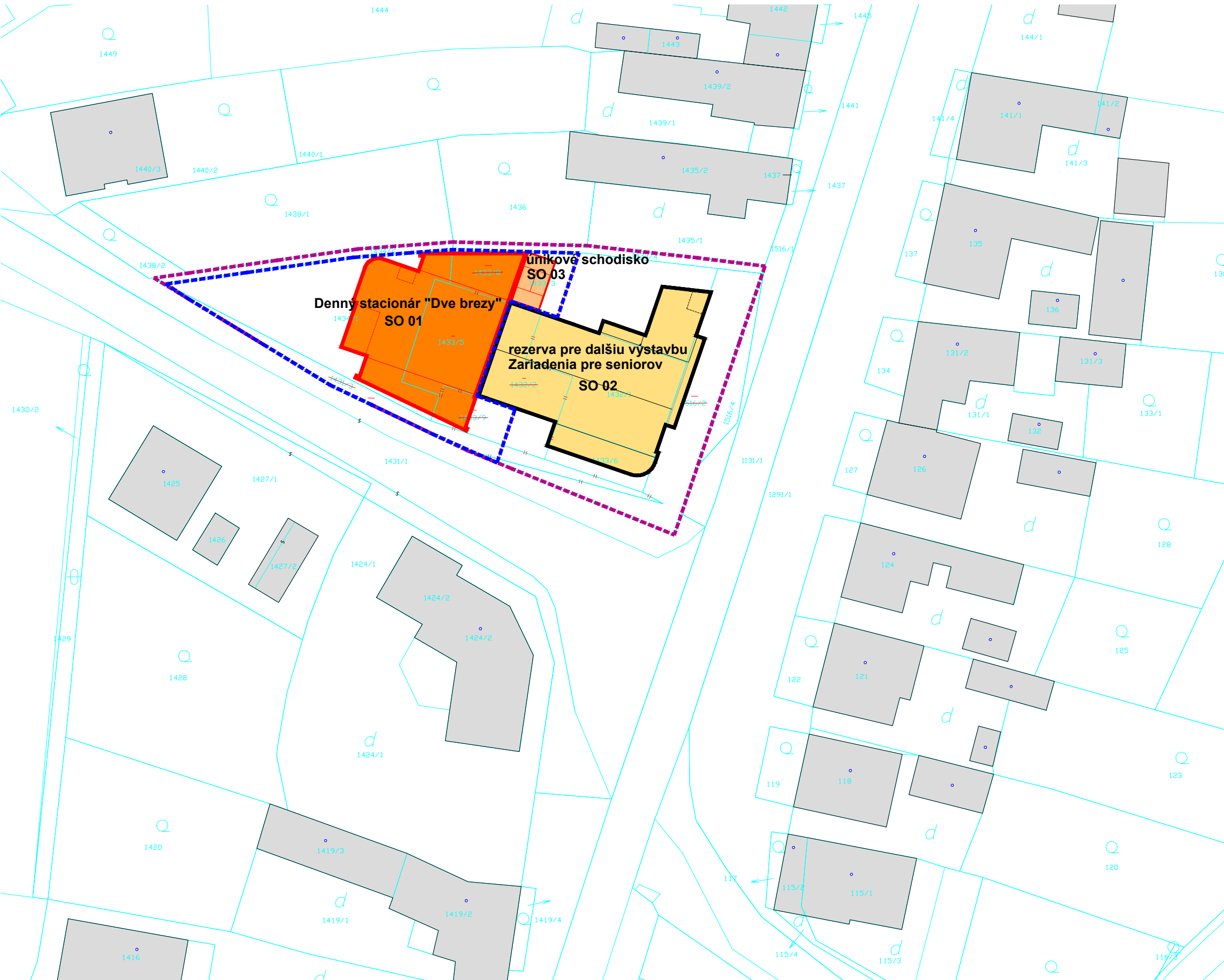
01. Situácia - zákres do katastrálnej mapy
02. Celková situácia stavby - búracie práce
03. Celková situácia stavby - návrh
04. Pôdorys 1.NP
05. Pôdorys 2.NP
06. Pôdorys výdajne jedál
07. Rez
08. Pohľad južný
09. Pohľad severný
10. Pohľad západný
11. Pohľad východný

## **Denný stacionár "Dve brezy" Studienka**

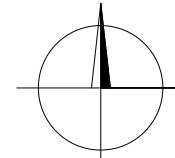
architektonická štúdia

Investor: ZSS Dve brezy, o.z., 908 75 Studienka

Spracovateľ: ATELIÉR KUSÁ, s.r.o, Bratislava, 05/2024



- Legenda:**
- hranice katastra
  - úpravy podľa GP na zlúčenie a znovurozdelenie pozemkov p.č. 1431/3, 1432/1-2, 1433/3, 1433/5-6, 1433/8-9, 1516/2, k. ú. Studienka zo dňa 30.04.2024
  - - - riešené územie v DÚR, parcely započítané do výpočtu koeficientov zastavanosti a zelene
  - - - riešené územie pre objekt SO 01 a SO 03 p.č. 1433/3, 1433/5, 1434/1.....spolu 740 m<sup>2</sup>
  - navrhovaný objekt SO01 - Denný stacionár "Dve brezy"
  - navrhovaný objekt SO03 - únikové schodisko
  - rezerva pre ďalšiu výstavbu SO 02 - Zariadenia pre seniorov
  - jestvujúce objekty v okolí



Poznámka: Architektonická štúdia rieši len Denný stacionár "Dve brezy" a únikové schodisko, Zariadenie pre seniorov je predmetom samostatného projektu

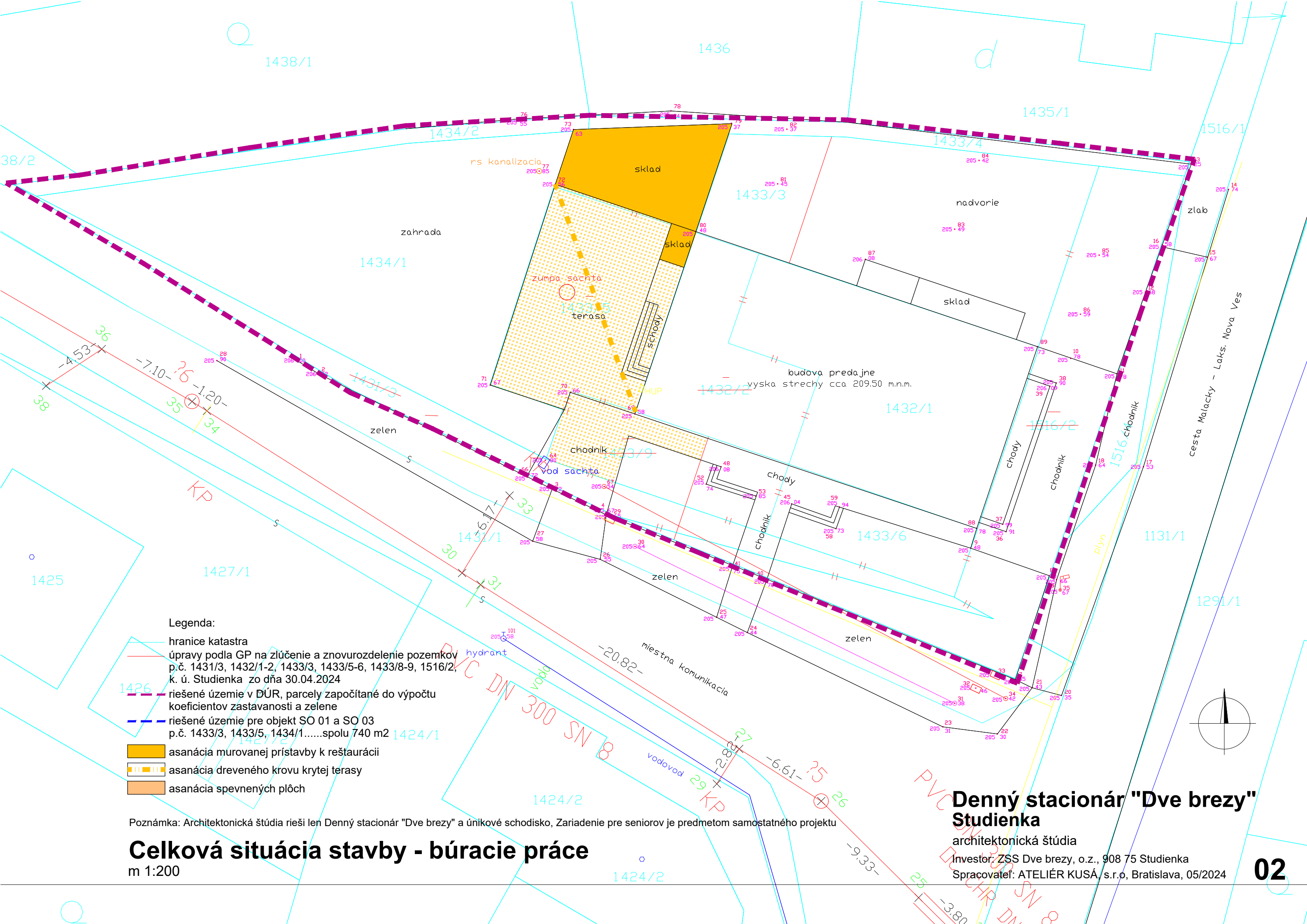
# Situácia - zakres do katastrálnej mapy

m 1:500

## Denný stacionár "Dve brezy" Studienka

architektonická štúdia  
 Investor: ZSS Dve brezy, o.z., 908 75 Studienka  
 Spracovateľ: ATELIÉR KUSÁ, s.r.o, Bratislava, 05/2024





**Legenda:**

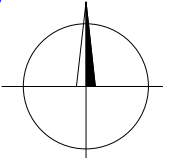
- hranice katastra
- úpravy podľa GP na zlúčenie a znovurozdelenie pozemkov p.č. 1431/3, 1432/1-2, 1433/3, 1433/5-6, 1433/8-9, 1516/2, k. ú. Studienka zo dňa 30.04.2024
- riešené územie v DÚR, parcely započítané do výpočtu koeficientov zastavanosti a zelene
- riešené územie pre objekt SO 01 a SO 03 p.č. 1433/3, 1433/5, 1434/1.....spolu 740 m<sup>2</sup>
- asanácia murovanej prístavby k reštaurácii
- asanácia dreveného krovu krytej terasy
- asanácia spevnených plôch

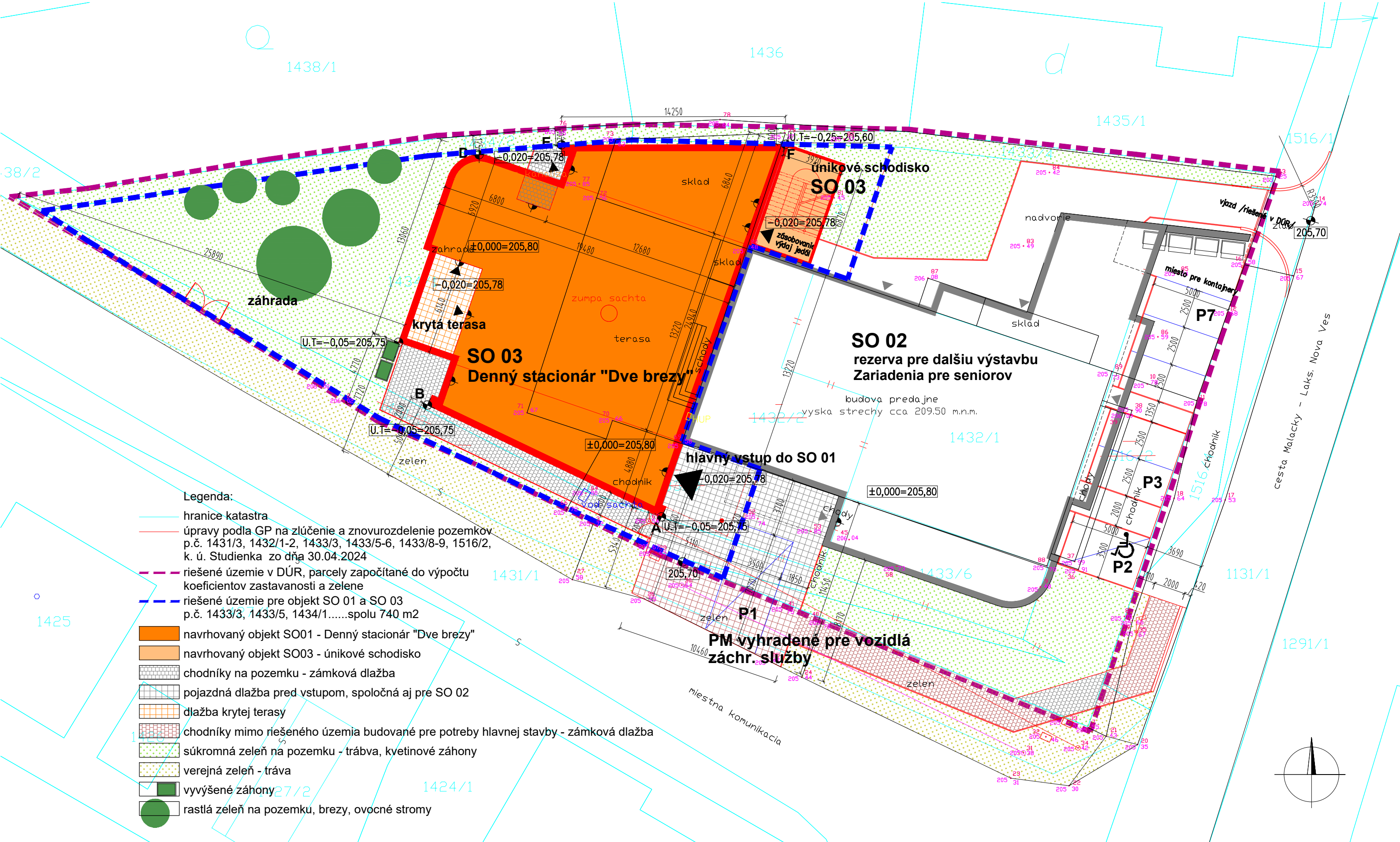
Poznámka: Architektonická štúdia rieši len Denný stacionár "Dve brezy" a únikové schodisko, Zariadenie pre seniorov je predmetom samostatného projektu

# Celková situácia stavby - búracie práce

m 1:200

**Denný stacionár "Dve brezy"**  
**Studienka**  
 architektonická štúdia  
 Investor: ZSS Dve brezy, o.z., 908 75 Studienka  
 Spracovateľ: ATELIÉR KUSÁ, s.r.o, Bratislava, 05/2024





**Legenda:**

- hranice katastra
- úpravy podľa GP na zlúčenie a znovurozdelenie pozemkov p.č. 1431/3, 1432/1-2, 1433/3, 1433/5-6, 1433/8-9, 1516/2, k. ú. Studienka zo dňa 30.04.2024
- riešené územie v DÚR, parcely započítané do výpočtu koeficientov zastavanosti a zelene
- riešené územie pre objekt SO 01 a SO 03 p.č. 1433/3, 1433/5, 1434/1.....spolu 740 m<sup>2</sup>
- navrhovaný objekt SO01 - Denný stacionár "Dve brezy"
- navrhovaný objekt SO03 - únikové schodisko
- chodníky na pozemku - zámková dlažba
- pojazdná dlažba pred vstupom, spoločná aj pre SO 02
- dlažba krytej terasy
- chodníky mimo riešeného územia budované pre potreby hlavnej stavby - zámková dlažba
- súkromná zeleň na pozemku - trávva, kvetinové záhony
- verejná zeleň - tráva
- vyvýšené záhony
- rastlá zeleň na pozemku, brezy, ovocné stromy

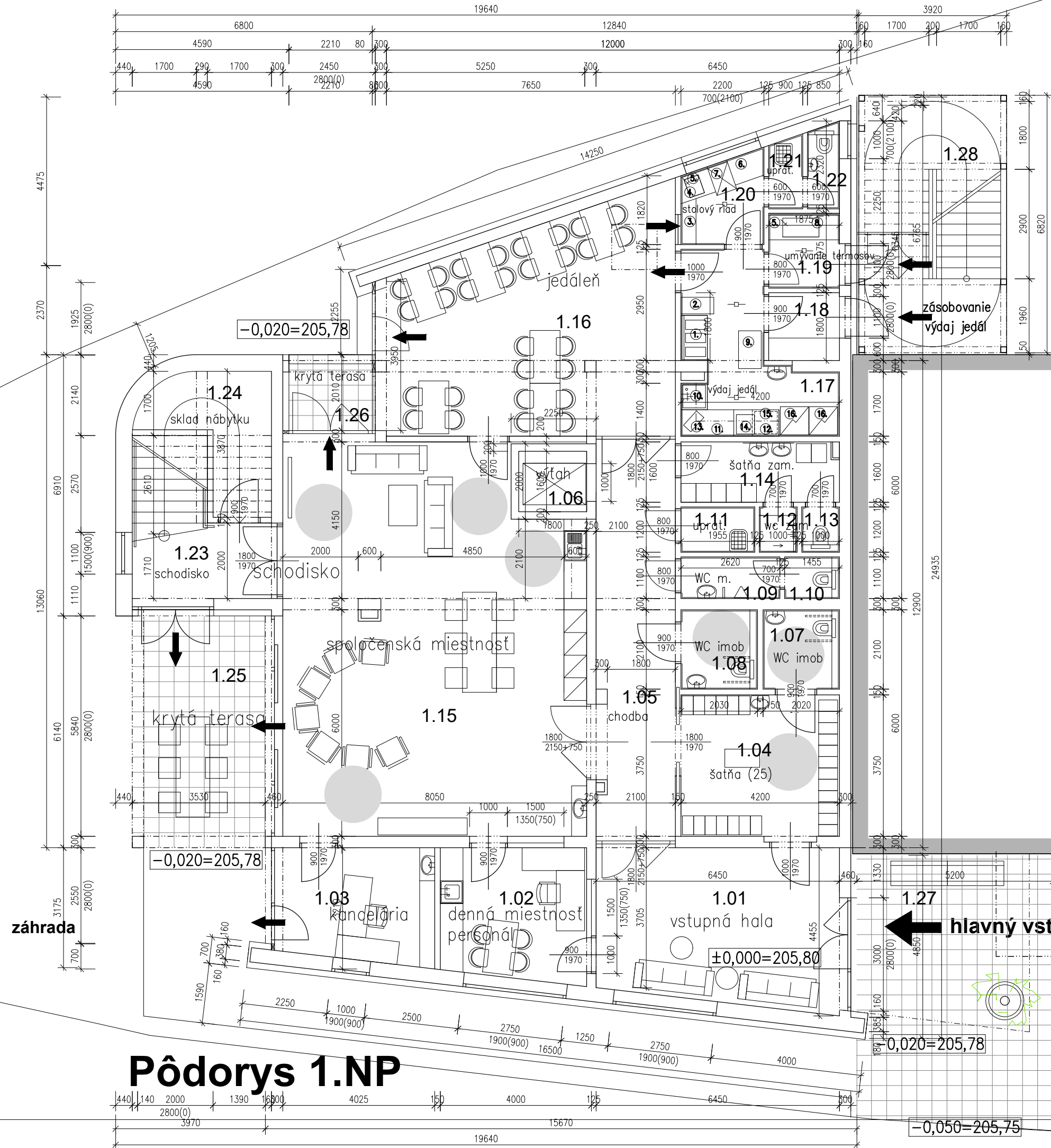
Poznámka: Architektonická štúdia rieši len Denný stacionár "Dve brezy" a únikové schodisko, Zariadenie pre seniorov je predmetom samostatného projektu

**Celková situácia stavby - návrh**  
m 1:200

**Denný stacionár "Dve brezy" Studienka**

architektonická štúdia  
Investor: ZSS Dve brezy, o.z., 908 75 Studienka  
Spracovateľ: ATELIÉR KUSÁ, s.r.o, Bratislava, 05/2024





### LEGENDA MIESTNOSTÍ 1.NP - NÁVRH

OZNAČ. MIEST.	NÁZOV MIESTNOSTI	PLOCHA [m <sup>2</sup> ]	ÚPRAVA POVRCHOV		
			PODLAHA	STENY	STROP
<b>VNÚTORNÉ PLOCHY: 290,44 m<sup>2</sup></b>					
1.01	VSTUPNÁ HALA	26,32	P1* DLAŽBA GRES R9	OMIETKA	SDK KAZETOVÝ
1.02	DENNÁ MIESTNOSŤ PERSONÁL	13,34	P4* VINYL	OMIETKA	SDK KAZETOVÝ
1.03	KANCELÁRIA	12,00	P4* VINYL	OMIETKA	SDK KAZETOVÝ
1.04	ŠATŇA (25 MIEST)	15,75	P4* PVC	OMIETKA	SDK KAZETOVÝ
1.05	CHODBA	22,37	P4* PVC	OMIETKA v=2,1m UMÝV.NÁTER	SDK KAZETOVÝ
1.06	VÝTĀHOVÁ ŠACHTA	2,88			
1.07	WC KLIENTI, IMOBILNÍ	4,25	P1* DLAŽBA GRES R9	KERAM.OBKĽAD v=2,4 m	SDK RBi
1.08	WC KLIENTI, IMOBILNÍ	4,25	P1* DLAŽBA GRES R9	KERAM.OBKĽAD v=2,4 m	SDK RBi
1.09	PREDSEIŇ WC MUŽI	2,88	P1* DLAŽBA GRES R9	KERAM.OBKĽAD v=2,4 m	SDK RBi
1.10	WC MUŽI	1,60	P1* DLAŽBA GRES R9	KERAM.OBKĽAD v=2,4 m	SDK RBi
1.11	UPRATOVACIA KOMORA	2,33	P2 DLAŽBA GRES R9	KERAM.OBKĽAD v=2,4 m	SDK RBi
1.12	WC ZAMESTNANCI	1,20	P3 DLAŽBA GRES R9	KERAM.OBKĽAD v=2,4 m	SDK RBi
1.13	SPRCHA ZAMESTNANCI	1,20	P2 DLAŽBA GRES R9	KERAM.OBKĽAD v=2,4 m	SDK RBi
1.14	ŠATŇA ZAMESTNANCI (6)	6,61	P1* DLAŽBA GRES R9	OMIETKA v=2,1m UMÝV.NÁTER	SDK KAZETOVÝ
1.15	<b>SPOLOČENSKÁ MIESTNOSŤ (25)</b>	<b>79,50</b>	P4* PVC	OMIETKA	SDK KAZETOVÝ
1.16	<b>JEDÁĽŇ (25)</b>	<b>43,00</b>	P4* PVC	OMIETKA	SDK KAZETOVÝ
1.17	VÝDAJŇA JEDÁĽ	14,00	P2 DLAŽBA GRES R9	KERAM.OBKĽAD v=2,1 m	SDK RBi
1.18	PREDSEIŇ	3,37	P3 DLAŽBA GRES R9	OMIETKA v=2,1m UMÝV.NÁTER	SDK RBi
1.19	UMÝVANIE A SKLAD TERMOSOV	3,70	P2 DLAŽBA GRES R9	KERAM.OBKĽAD v=2,1 m	SDK RBi
1.20	UMÝVANIE STOLOVÉHO RIADU	4,84	P2 DLAŽBA GRES R9	KERAM.OBKĽAD v=2,1 m	SDK RBi
1.21	PREDSEIŇ S VÝLEVKOU	1,65	P2 DLAŽBA GRES R9	KERAM.OBKĽAD v=2,1 m	SDK RBi
1.22	WC ZAMESTNANCOV	1,85	P3 DLAŽBA GRES R9	KERAM.OBKĽAD v=2,1 m	SDK RBi
1.23	VNÚTORNÉ SCHODISKO	12,30	P5 DLAŽBA GRES R9	OMIETKA v=2,1m UMÝV.NÁTER	SDK KAZETOVÝ
1.24	PODSCH.PRIESTOR-SKLAD NÁBYT.	8,70	P3 DLAŽBA GRES R9	OMIETKA	OMIETKA
<b>VONKAJŠIE PLOCHY 76,20 m<sup>2</sup></b>					
1.25	TERASA	21,60	ZÁMKOVÁ DLAŽBA		
1.26	TERASA	4,60	ZÁMKOVÁ DLAŽBA		
1.27	ZÁVETRIE	23,00	ZÁMKOVÁ DLAŽBA		

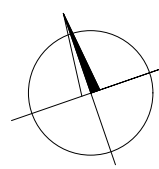
**SPOLU SO - 01**

PODLAHOVÁ PLOCHA – PRIESTORY PRE KLIENTOV	122,50 m <sup>2</sup>
PODLAHOVÁ PLOCHA – ADMINISTRATÍVA, PERSONÁL	25,43 m <sup>2</sup>
PODLAHOVÁ PLOCHA – KOMUNIKÁCIE	63,87 m <sup>2</sup>
PODLAHOVÁ PLOCHA – VÝDAJ JEDÁĽ	29,41 m <sup>2</sup>
PODLAHOVÁ PLOCHA – POMOCNÉ PRIESTORY	48,79 m <sup>2</sup>
<b>PODLAHOVÁ PLOCHA 1.NP – SPOLU:</b>	<b>290,00 m<sup>2</sup></b>
<b>ZASTAVANÁ PLOCHA OBJEKTU 1.NP</b>	<b>376,40 m<sup>2</sup></b>

**SPOLU SO - 03**

1.28	VONKAJŠIE ÚNIKOVÉ SCHODISKO	27,00	OCEĽOVÉ S GUMENÝM PROTISÝMKOM
<b>ZASTAVANÁ PLOCHA VONKAJŠIE SCHODISKO</b>			<b>27,00 m<sup>2</sup></b>

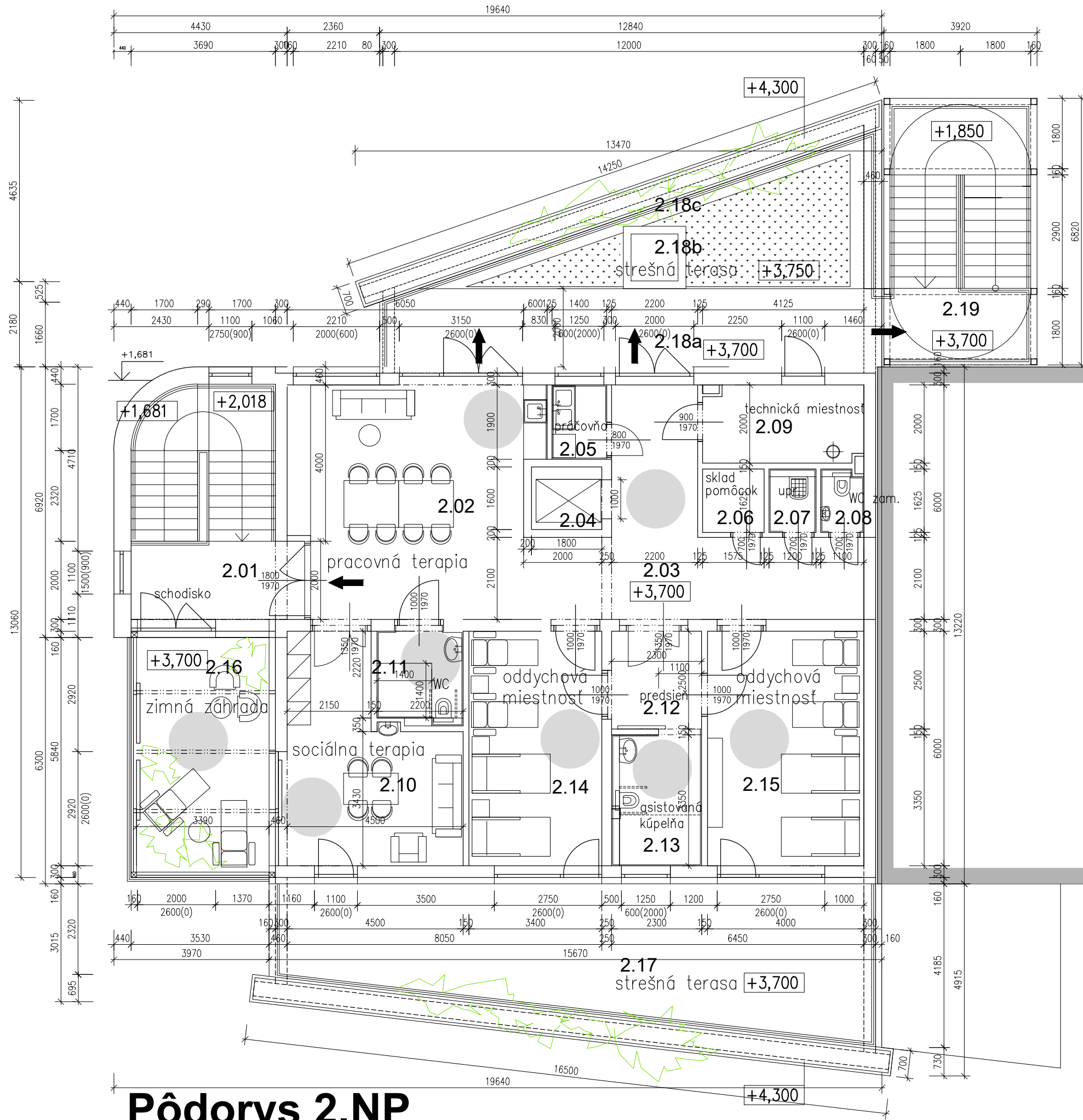
rezerva pre ďalšiu výstavbu  
Zariadenia pre seniorov



## Pôdorys 1.NP

## Denný stacionár "Dve brezy" Studienka

architektonická štúdia  
Investor: ZSS Dve brezy, o.z., 908 75 Studienka  
Spracovateľ: ATELIÉR KUSÁ, s.r.o, Bratislava, 05/2024



### LEGENDA MIESTNOSTÍ 1.NP - NÁVRH

OZNAČ. MIEST.	NÁZOV MIESTNOSTI	PLOCHA [m <sup>2</sup> ]	ÚPRAVA POVRCHOV			
			PODLAHA	STENY	STROP	
<b>VNÚTORNÉ PLOCHY:</b>		<b>Σ 212,51 m<sup>2</sup></b>				
2.01	SCHODISKO	23,10	P5 DLAŽBA GRES R9	OMIETKA v=2,1m UMYV.NÁTER	SDK KAZETOVÝ	PODEŠTA PODLAHOVÉ VYKUROVANIE
2.02	PRACOVNÁ TERAPIA	36,15	P6* PVC	OMIETKA v=2,1m UMYV.NÁTER	SDK KAZETOVÝ	PODLAHOVÉ VYKUROVANIE
2.03	CHODBA	26,85	P6* PVC	OMIETKA v=2,1m UMYV.NÁTER	SDK KAZETOVÝ	PODLAHOVÉ VYKUROVANIE
2.04	VÝTAHOVÁ ŠACHTA	2,88	-	-	-	-
2.05	PRÁČOVŇA	2,66	P8 DLAŽBA GRES R9	KERAM.OBKLAD v=2,1 m	SDK RbI	NÁTEROVÁ HYDROIZOLÁCIA 2K STENY OKOLO SPRCHY,PODLAHA PODLAHOVÉ VYKUROVANIE
2.06	SKLAD POMÔCOK	2,55	P9 DLAŽBA GRES R9	OMIETKA v=2,1m UMYV.NÁTER	SDK KAZETOVÝ	-
2.07	UPRATOVACIA KOMORA	1,95	P8 DLAŽBA GRES R9	KERAM.OBKLAD v=2,1 m	SDK RbI	NÁTEROVÁ HYDROIZOLÁCIA 2K
2.08	WC ZAMESTNANCI	1,72	P9 DLAŽBA GRES R9	KERAM.OBKLAD v=2,1 m	SDK RbI	-
2.09	TECHNICKÁ MIESTNOSŤ	8,00	P8 DLAŽBA GRES R9	OMIETKA v=2,1m UMYV.NÁTER	OMIETKA	NÁTEROVÁ HYDROIZOLÁCIA 2K
2.10	SOCIÁLNA TERAPIA	21,71	P6* PVC	OMIETKA	SDK KAZETOVÝ	PODLAHOVÉ VYKUROVANIE
2.11	WC KLIENTI IMOBILNÍ	5,00	P7* DLAŽBA GRES R9	KERAM.OBKLAD v=2,6 m	SDK RbI	NÁTEROVÁ HYDROIZOLÁCIA 2K STENY OKOLO SPRCHY,PODLAHA PODLAHOVÉ VYKUROVANIE
2.12	PREDSIENĽ	5,75	P6* DLAŽBA GRES R9	OMIETKA v=2,1m UMYV.NÁTER	SDK KAZETOVÝ	PODLAHOVÉ VYKUROVANIE
2.13	ASISTOVANÁ KÚPEĽŇA	7,70	P7* DLAŽBA GRES R9	KERAM.OBKLAD v=2,6 m	SDK RbI	NÁTEROVÁ HYDROIZOLÁCIA 2K STENY OKOLO SPRCHY,PODLAHA PODLAHOVÉ VYKUROVANIE
2.14	ODDYCHOVÁ MIESTNOSŤ I.	20,40	P6* PVC	OMIETKA	SDK KAZETOVÝ	PODLAHOVÉ VYKUROVANIE
2.15	ODDYCHOVÁ MIESTNOSŤ II.	24,00	P6* PVC	OMIETKA	SDK KAZETOVÝ	PODLAHOVÉ VYKUROVANIE
2.16	ZIMNÁ ZÁHRADA	22,11	DLAŽBA GRES R9	TROJSKLO	BEZP. SKLO	-
<b>VONKAJŠIE PLOCHY</b>		<b>126,00 m<sup>2</sup></b>				
2.17	VONKAJŠIA TERASA	51,36	BETONOVÁ DLAŽBA NA TERČIKY			
2.18a	STREŠNÁ TERASA – PRECHOD	25,26	BETONOVÁ DLAŽBA NA TERČIKY			
2.18b	STREŠNÁ TERASA – ZELENÁ	14,00	EXTENZÍVNA ZELEŇ			
2.18c	STREŠNÁ TERASA – ZELENÁ	4,53	ŠTRKOVÝ OBSPY			

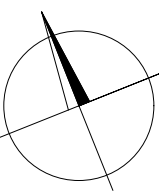
### SPOLU SO 01

PODLAHOVÁ PLOCHA – PRIESTORY PRE KLIENTOV	124,75 m <sup>2</sup>
PODLAHOVÁ PLOCHA – ADMINISTRATÍVA, PERSONÁL	-
PODLAHOVÁ PLOCHA – KOMUNIKÁCIE	58,58 m <sup>2</sup>
PODLAHOVÁ PLOCHA – TECHNICKÉ PRIESTORY	8,00 m <sup>2</sup>
PODLAHOVÁ PLOCHA – POMOCNÉ PRIESTORY	21,18 m <sup>2</sup>
<b>PODLAHOVÁ PLOCHA 2.NP – SPOLU:</b>	<b>212,51 m<sup>2</sup></b>
<b>ZASTAVANÁ PLOCHA OBJEKTU 2.NP</b>	<b>255,30 m<sup>2</sup></b>
<b>ZASTAVANÁ PLOCHA VONKAJŠIE SCHODISKO</b>	<b>27,00 m<sup>2</sup></b>

### SPOLU SO 03

2.19	VONKAJŠIE ÚNIKOVÉ SCHODISKO	27,00	OCELOVÉ S GUMENÝM PROTIŠMYKOM
<b>ZASTAVANÁ PLOCHA VONKAJŠIE SCHODISKO</b>		<b>27,00 m<sup>2</sup></b>	

rezerva pre ďalšiu výstavbu  
Zariadenia pre seniorov



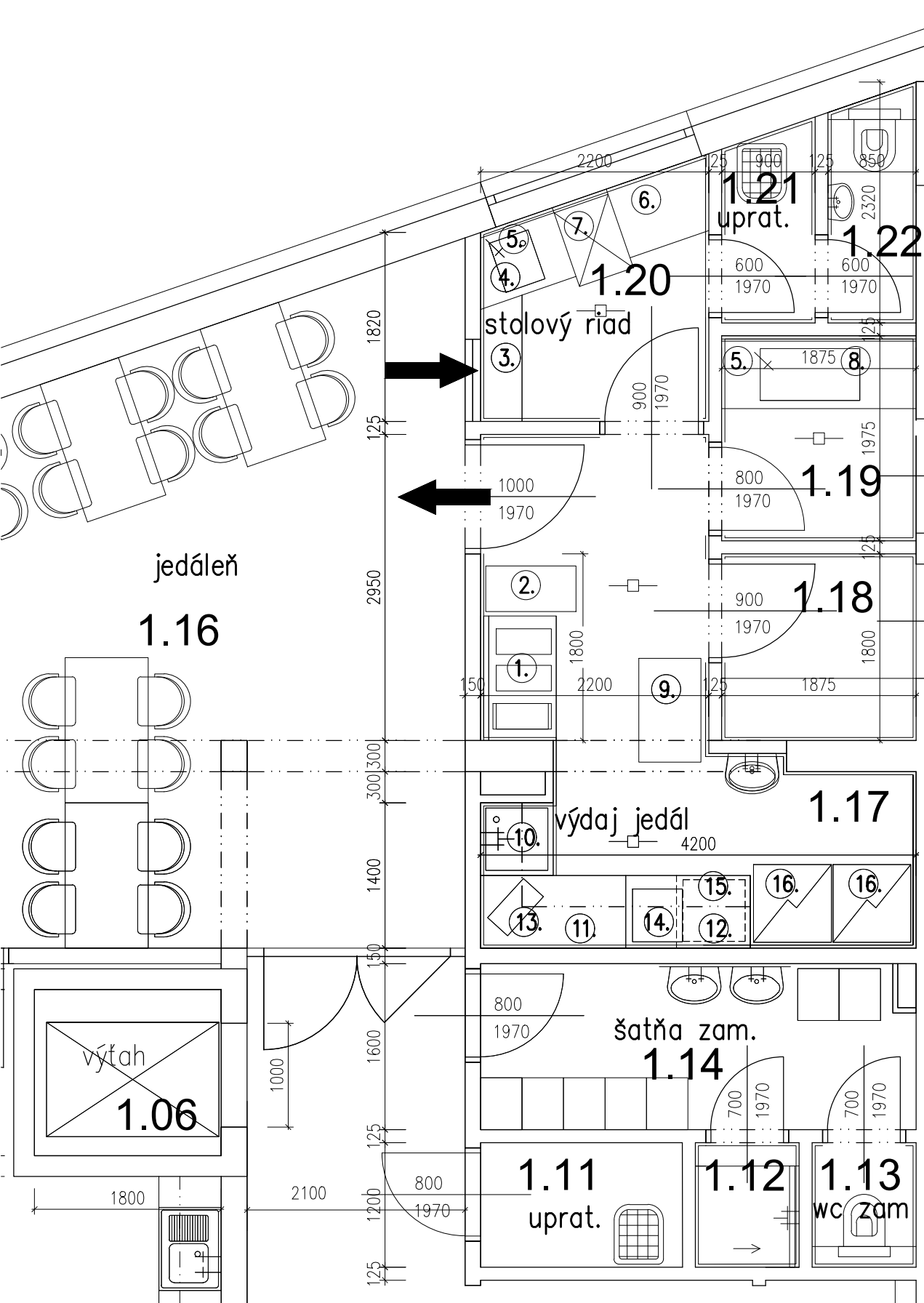
# Pôdorys 2.NP

m 1:100

## Denný stacionár "Dve brezy" Studienka

architektonická štúdia

Investor: ZSS Dve brezy, o.z., 908 75 Studienka  
Spracovateľ: ATELIÉR KUSÁ, s.r.o, Bratislava, 05/2024



### TECHNOLÓGICKÉ ZARIADENIE VÝDAJA JEDÁL

OZN.	NÁZOV	KS	KAPACITA	ROZMER (šxhvx) mm	ELEKTRO
1.	Výdajný ohrevný pult	1	3 x GN1/1 hl.	2001200x700x850/900	3kW/230V
2.	Ohrievač tanierov pojazdný, 100 tanierov, POT-2	1	2 x 50 tanierov	440x870x900mm	0,75kW/230V
3.	Stôl pracovný jednoduchý, skosený atyp PSJ-1	1		1200/1080x400x850/900mm	
4.	Stôl vstupný k umývačke s policou atyp, PSU	1		700/950x750x900mm	
5.	Sprcha stoj. s ramienkom DOC-3	2		150x200x1100mm	
6.	Stôl výstupný k umývačke s policou, PSV	1		700/950x750x900mm	
7.	Umývačka skla a riadu priebežná, QQI-102	1		700/950x750x900mm	8,5kW/400V
8.	Stôl umývací s policou, USN-1p	1		1800x700x850 mm	
9.	Pojazdný vozík	1		1000x600x850 mm	
10.	Drez jednodielny MSJ-70x70	1		700x700x900mm	
11.	Stôl pracovný s policou, PSJ-2	1		1400x700x900 mm	
12.	Stôl pracovný so zásuvkovým setom PSŠ-1	1		1200x700x900 mm	
13.	Krájač zeleniny 300kg/h, PSP-300	1	300kg/h	260x510x490mm	0,55kW/230V
14.	Stroj nárezový šnekový 275, GMS-275XL/C	1		480x510x400mm	0,32kW/230V
15.	Mraznička podpultová biela statická 130 I, HF-200/DF+200	1		600x615x850mm	0,15kW/230V
16.	Chladnička biela ventil. 554 I, MRFvc-5501	2		747x769x1684 mm	0,4kW/230V

### LEGENDA MIESTNOSTÍ - VÝDAJŇA JEDÁL

OZNAČ. MIEST.	NÁZOV MIESTNOSTI	PLOCHA [m <sup>2</sup> ]	ÚPRAVA POVRCHOV			
			PODLAHA	STENY	STROP	
<b>VNÚTORNÉ PLOCHY:</b>						
1.16	JEDÁLEŇ (25)	43,00	P4*	PVC	OMIETKA	SDK KAZETOVÝ PODLAHOVÉ VYKUROVANIE
1.17	VÝDAJŇA JEDÁL	14,00	P2	DLAŽBA GRES R9	KERAM.OBKĽAD v=2,1 m	SDK RBi NÁTEROVÁ HYDROIZOLÁCIA 2K PODLAHA
1.18	PREDSIEŇ	3,37	P3	DLAŽBA GRES R9	OMIETKA v=2,1m UMÝV.NÁTER	SDK RBi NÁTEROVÁ HYDROIZOLÁCIA 2K PODLAHA
1.19	UMÝVANIE A SKLAD TERMOSOV	3,70	P2	DLAŽBA GRES R9	KERAM.OBKĽAD v=2,1 m	SDK RBi NÁTEROVÁ HYDROIZOLÁCIA 2K PODLAHA
1.20	UMÝVANIE STOLOVÉHO RIADU	4,84	P2	DLAŽBA GRES R9	KERAM.OBKĽAD v=2,1 m	SDK RBi NÁTEROVÁ HYDROIZOLÁCIA 2K PODLAHA
1.21	PREDSIEŇ S VÝLEVKOU	1,65	P2	DLAŽBA GRES R9	KERAM.OBKĽAD v=2,1 m	SDK RBi NÁTEROVÁ HYDROIZOLÁCIA 2K PODLAHA
1.22	WC ZAMESTNANCOV	1,85	P3	DLAŽBA GRES R9	KERAM.OBKĽAD v=2,1 m	SDK RBi

**Pôdorys výdajne jedál**  
m 1:50

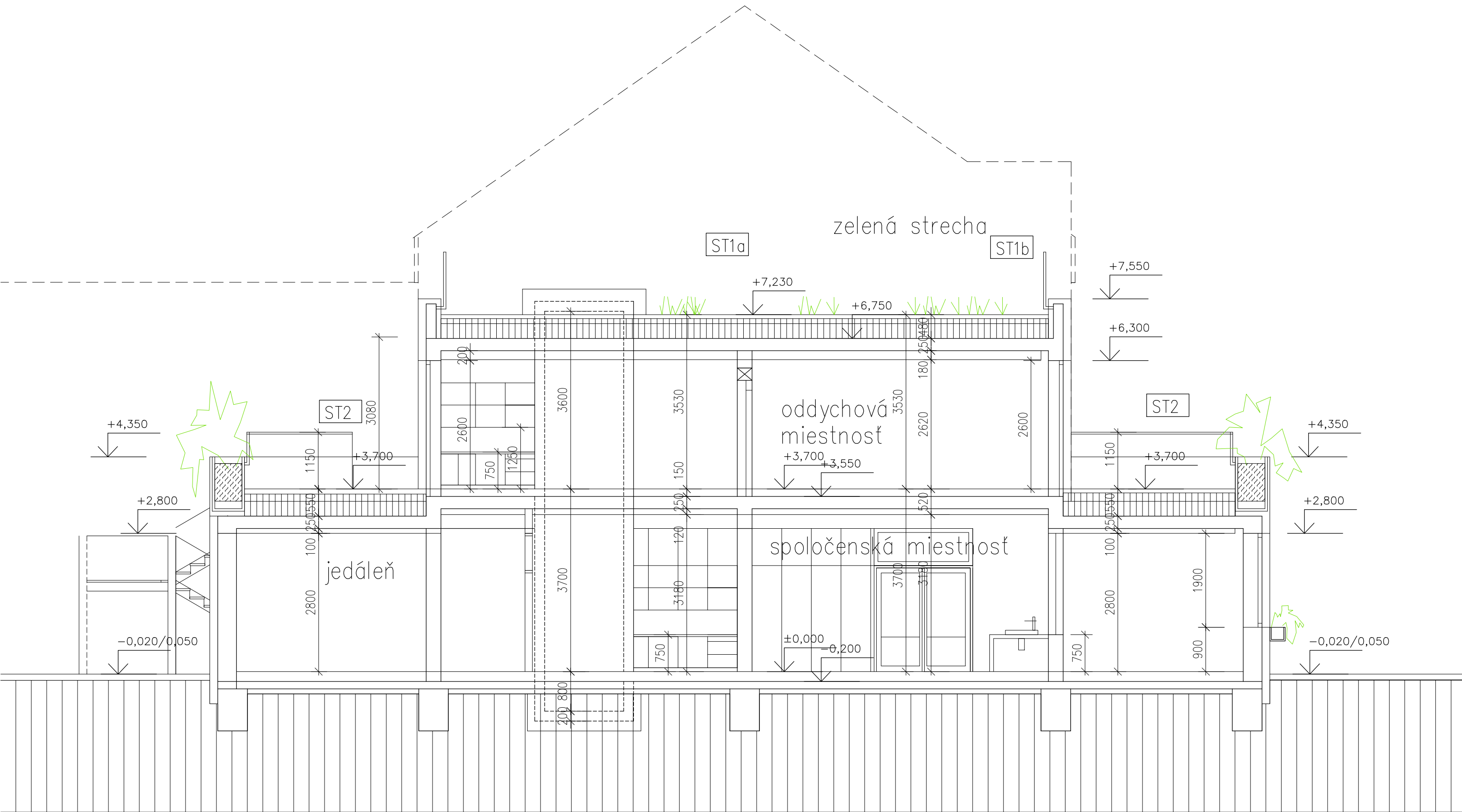
## Denný stacionár "Dve brezy" Studienka

architektonická štúdia

Investor: ZSS Dve brezy, o.z., 908 75 Studienka

Spracovateľ: ATELIÉR KUSÁ, s.r.o, Bratislava, 05/2024





**Rez A-A'**  
m 1:75

**Denný stacionár "Dve brezy"  
Studienka**

architektonická štúdia

Investor: ZSS Dve brezy, o.z., 908 75 Studienka

Spracovateľ: ATELIÉR KUSÁ, s.r.o, Bratislava, 05/2024



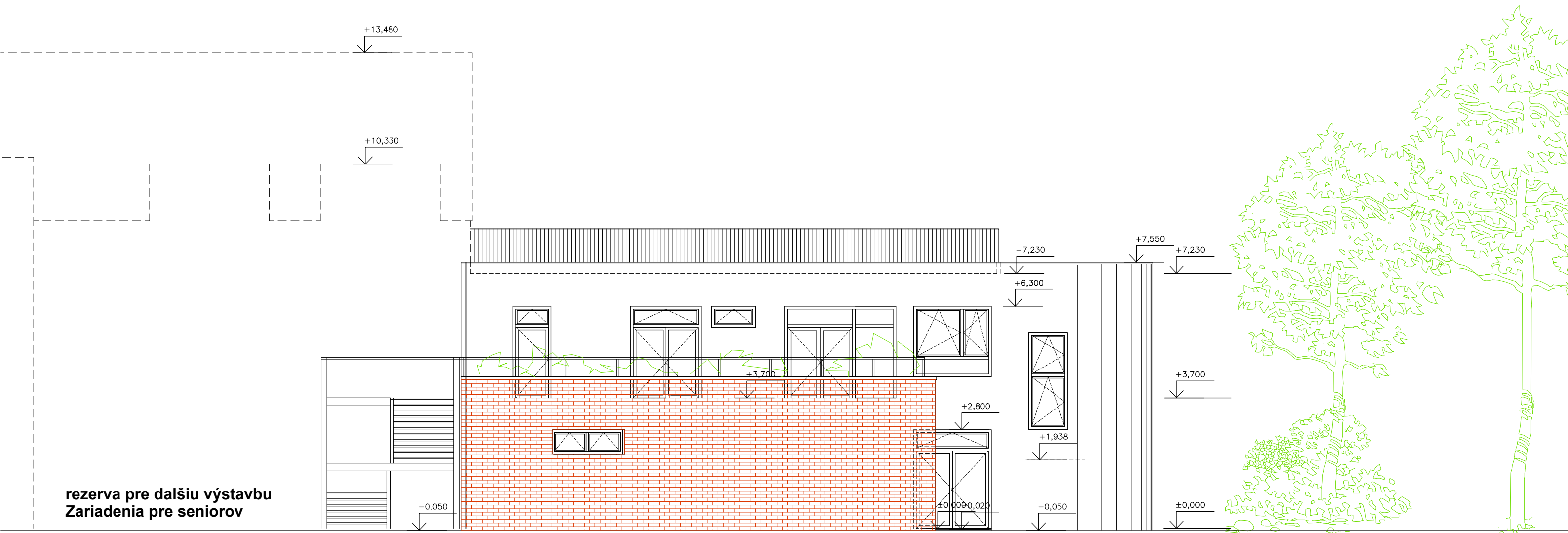
rezerva pre ďalšiu výstavbu  
Zariadenia pre seniorov

# Pohľad južný

m 1:100

## Denný stacionár "Dve brezy" Studienka

architektonická štúdia  
Investor: ZSS Dve brezy, o.z., 908 75 Studienka  
Spracovateľ: ATELIÉR KUSÁ, s.r.o, Bratislava, 05/2024



rezerva pre ďalšiu výstavbu  
Zariadenia pre seniorov

# Pohľad severný

m 1:100

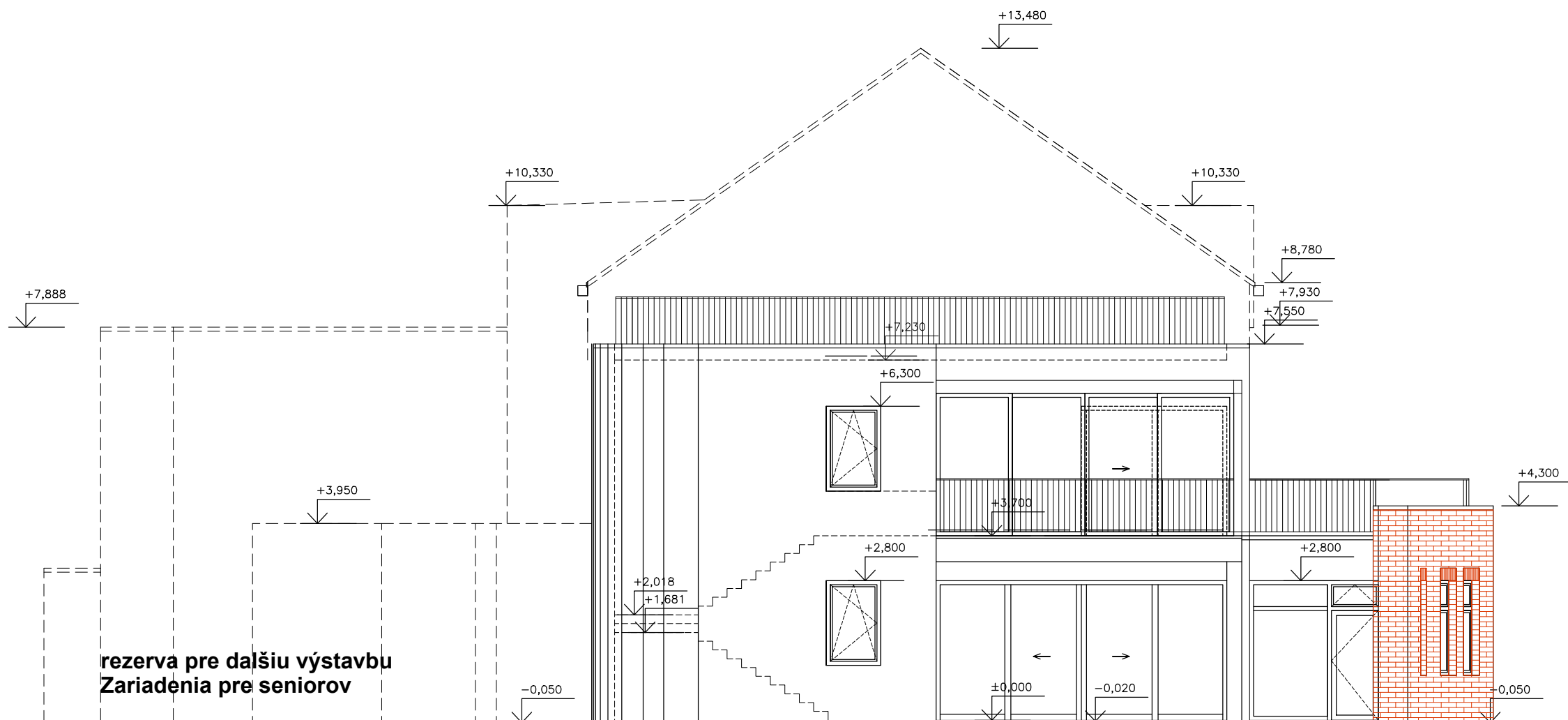
## Denný stacionár "Dve brezy" Studienka

architektonická štúdia

Investor: ZSS Dve brezy, o.z., 908 75 Studienka

Spracovateľ: ATELIÉR KUSÁ, s.r.o, Bratislava, 05/2024





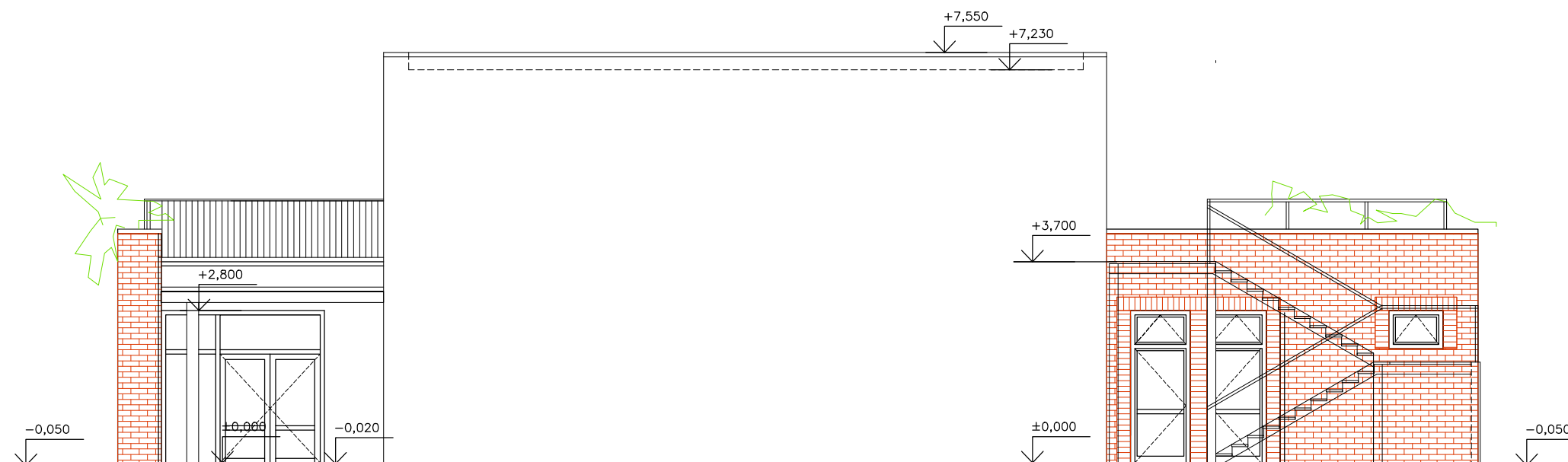
rezerva pre ďalšiu výstavbu  
Zariadenia pre seniorov

# Pohľad západný

m 1:100

## Denný stacionár "Dve brezy" Studienka

architektonická štúdia  
Investor: ZSS Dve brezy, o.z., 908 75 Studienka  
Spracovateľ: ATELIÉR KUSÁ, s.r.o, Bratislava, 05/2024



# Pohľad východný

m 1:100

## Denný stacionár "Dve brezy" Studienka

architektonická štúdia

Investor: ZSS Dve brezy, o.z., 908 75 Studienka

Spracovateľ: ATELIÉR KUSÁ, s.r.o, Bratislava, 05/2024